



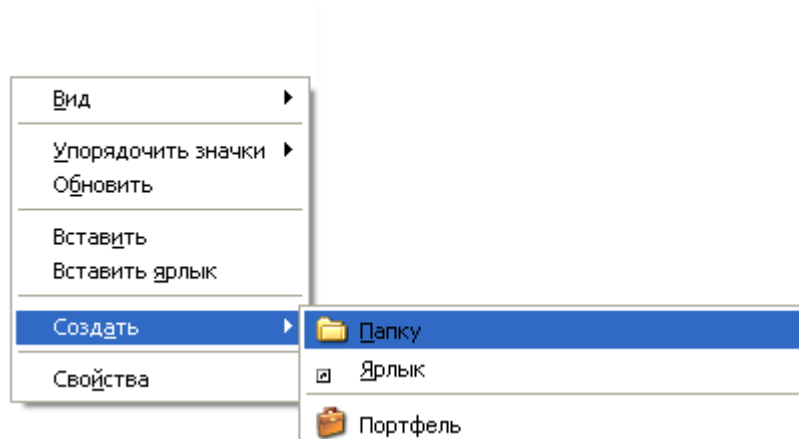
Настройка сервера для работы с общей базой Microsoft Access

для программы Стройформ



Настройка сервера для работы с общей базой Microsoft Access

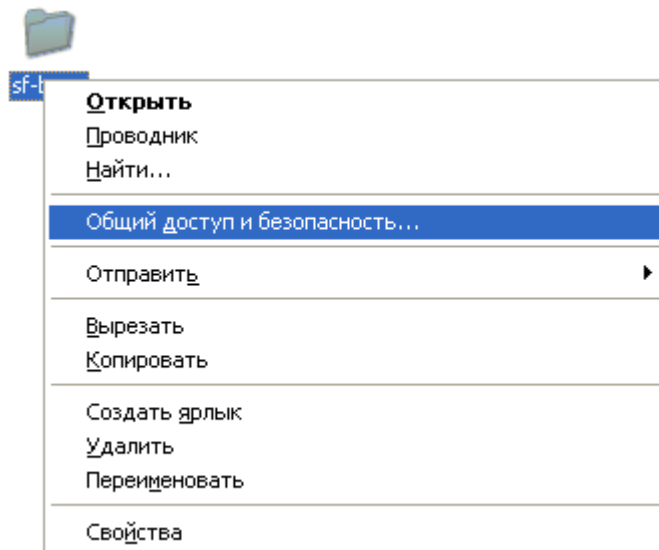
1. Выбираем компьютер (приоритетом является производительность и доступность компьютера в сети т.е он должен быть включен постоянно), далее выбираем место на диске (диск выбирается отличный от установленной операционной системы) и через контекстное меню создаем новую папку.



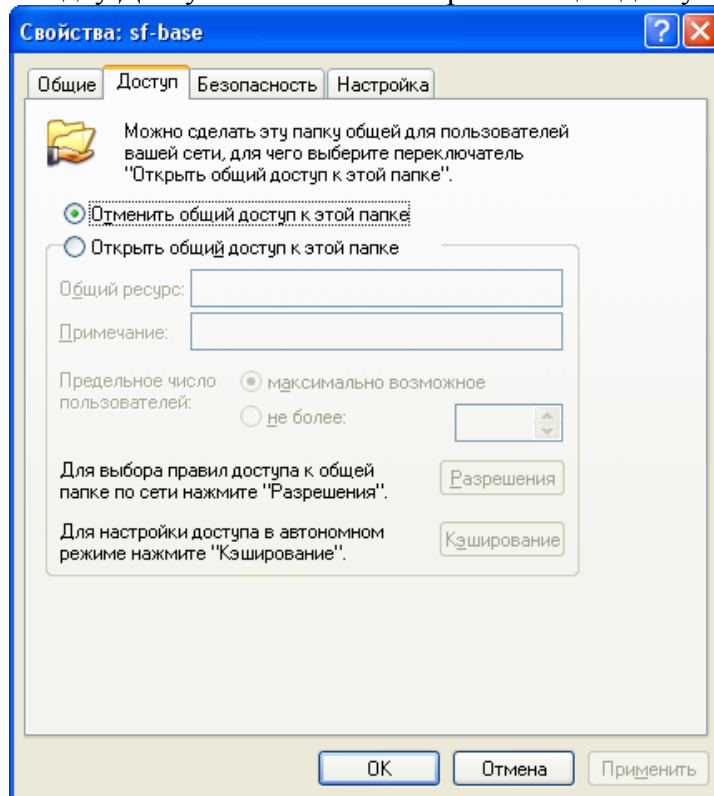
2. Называем её sf-base и нажимаем Enter.



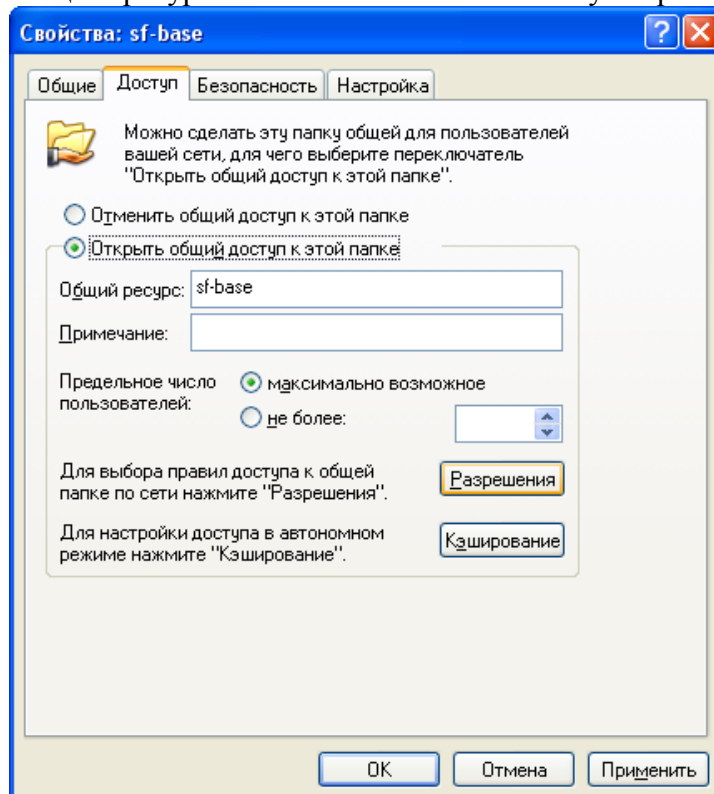
3. Выделяем папку и вызываем контекстное меню, в котором выбираем Общий доступ и безопасность.



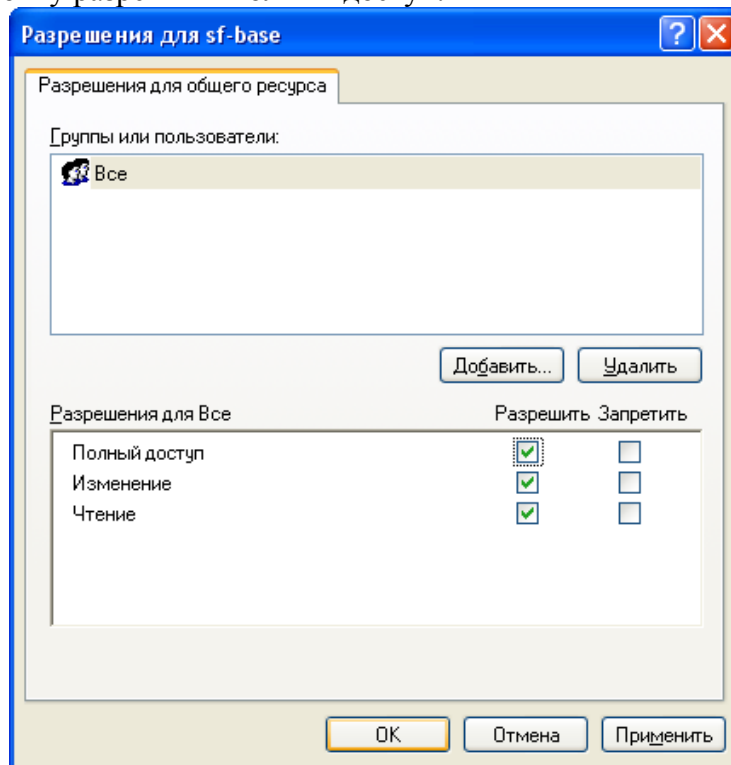
4. Открываем вкладку Доступ и включаем Открыть общий доступ к этой папке.



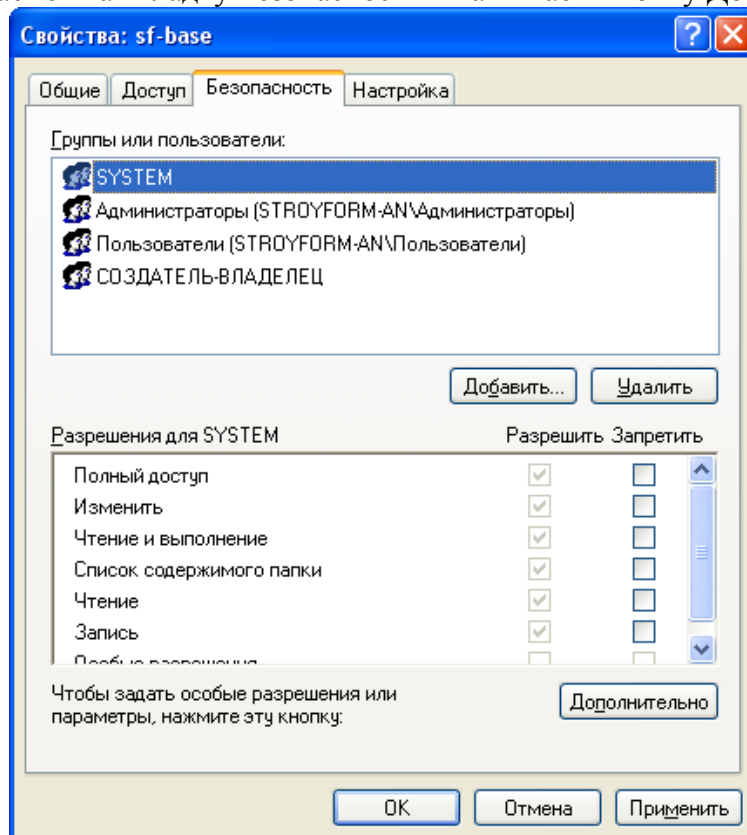
5. Пишем имя Общего ресурса sf-base и нажимаем кнопку Разрешения.



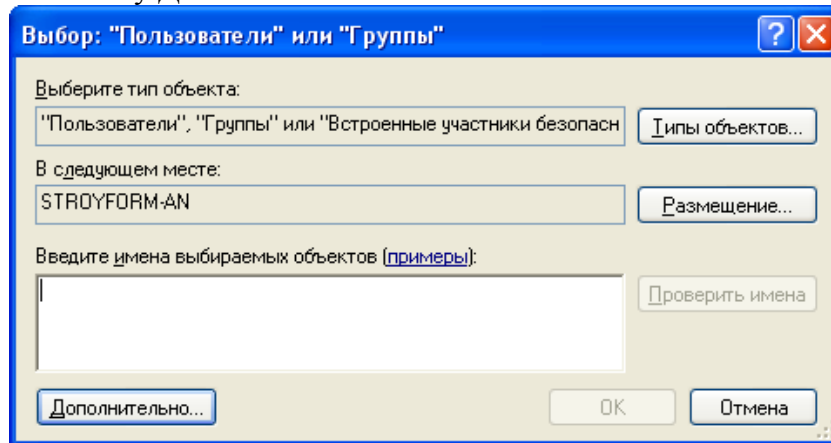
6. Ставим галочку разрешить Полный доступ.



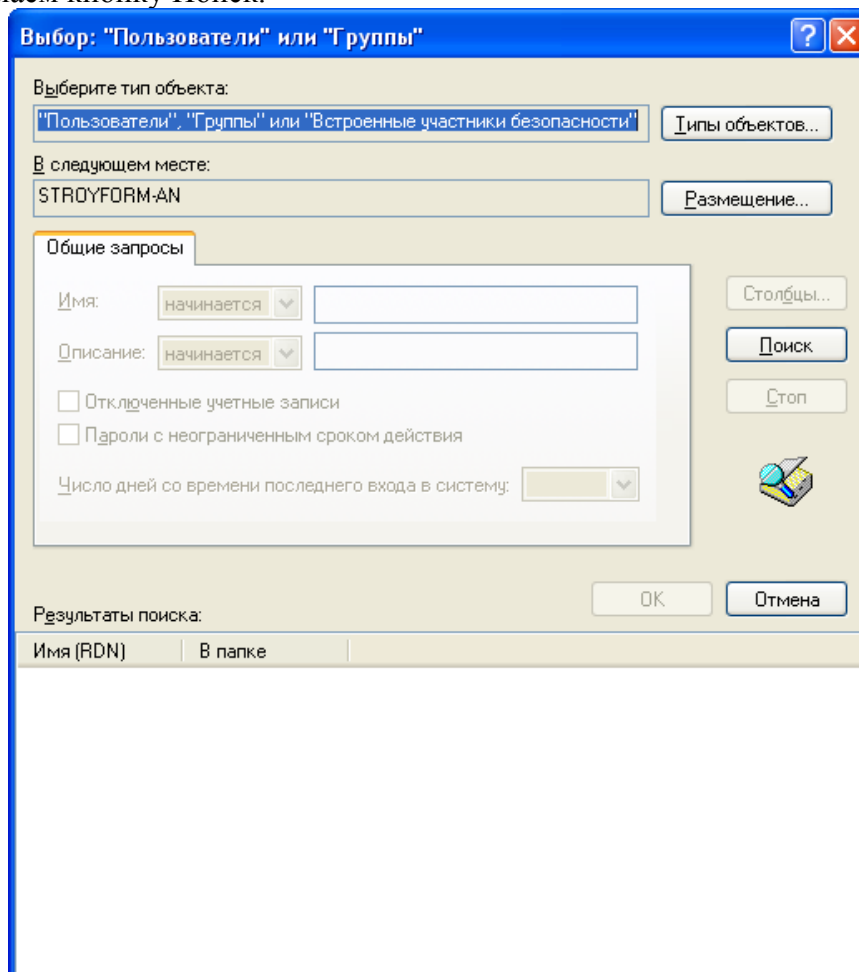
7. Переключаемся на вкладку Безопасность и нажимаем кнопку Добавить.



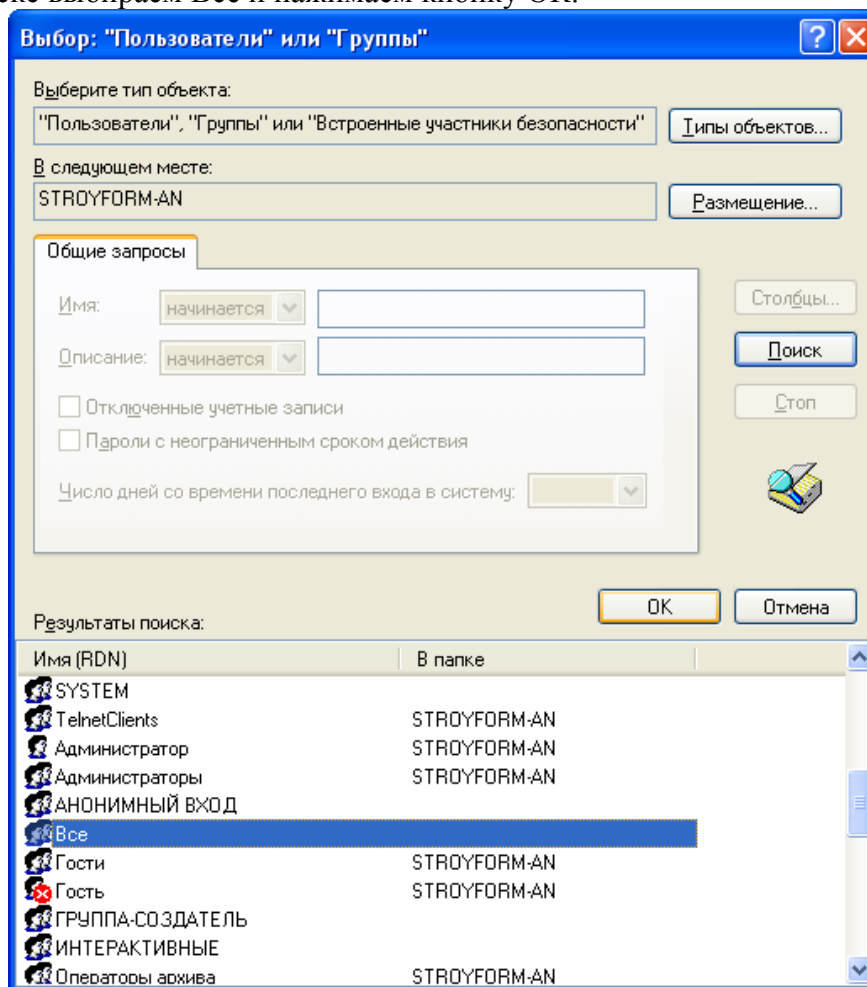
8. Нажимаем кнопку Дополнительно.



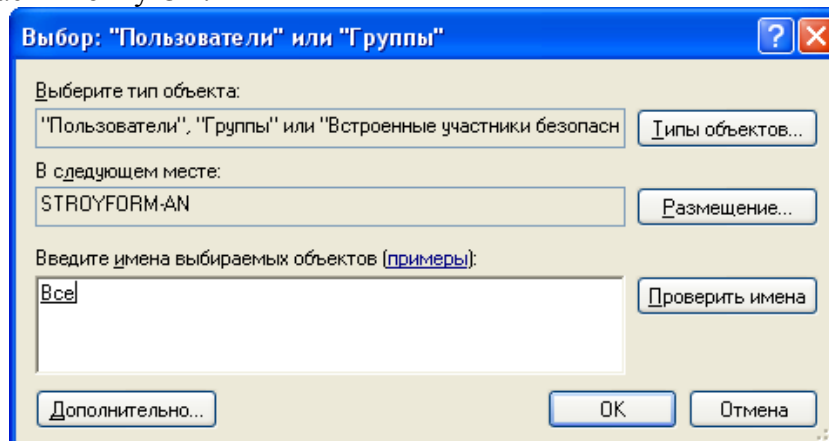
9. Нажимаем кнопку Поиск.



10. В списке выбираем Все и нажимаем кнопку ОК.

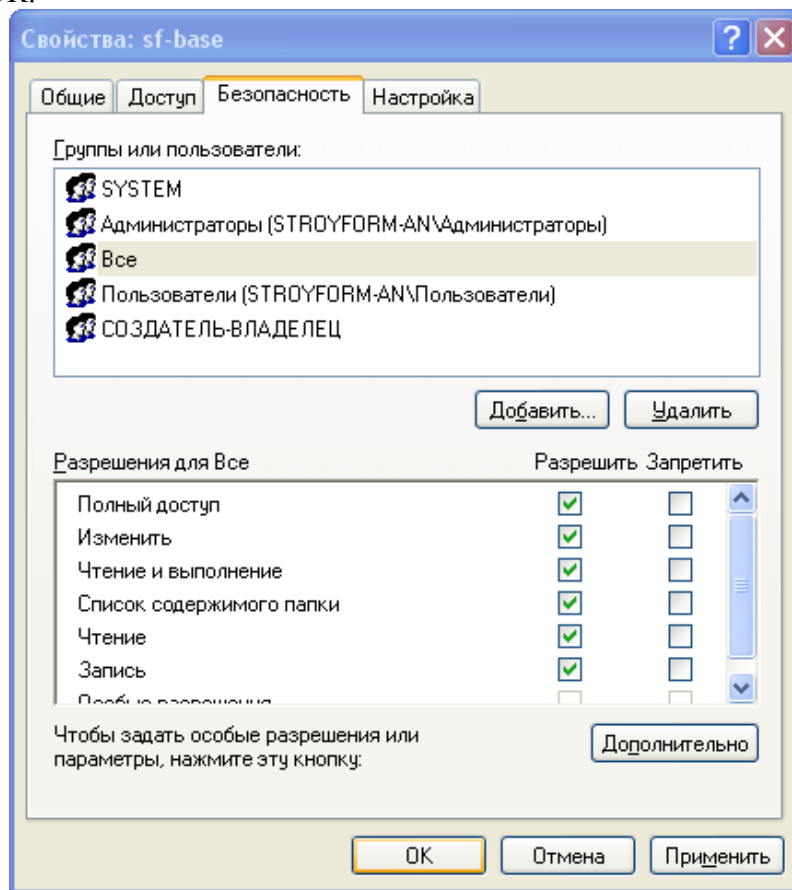


11. Нажимаем кнопку ОК.



12. Выбираем в списке Все и ставим галочку Разрешить Полный доступ и нажимаем

кнопку ОК.



13. Если все настройки выполнены верно то появляется значок ”руки”.



Настройка программы Стройформ на подключение к Microsoft Access.

1. Нажимаем кнопку Создать новую запись в главном окне программы.



2. Создается новая конфигурация программы Новая конфигурация.

Конфигурация программы

Название текущей конфигурации программы
Новая конфигурация

Путь к директории с документами
C:\Documents and Settings\Администратор\Мои документы\Stroyform\

Тип базы данных Путь к директории с базами данных
Microsoft_Access C:\Documents and Settings\All Users\Application Data\Stroyform_BuildingInspection\Bases\

Путь к директории со сканированными документами
C:\Documents and Settings\All Users\Application Data\Stroyform_BuildingInspection\Link\

Путь к базе нарушений
C:\Documents and Settings\All Users\Application Data\Stroyform_BuildingInspection\Bases\dbViolation.mdb

3. Пишем название конфигурации.

Название текущей конфигурации программы
Microsoft_Access

4. Выбираем тип базы Microsoft_Access.

- Выбираем Путь к директории с базами данных кнопкой "..."

Тип базы данных Путь к директории с базами данных
Microsoft_Access C:\Documents and Settings\All Users\Application Data\Stroyform_BuildingInspection\Bases\

5. После ввода всех параметров нажимаем кнопку Сохранить изменения в главном окне программы



6. После ввода всех настроек конфигурации нужно скопировать базы данных на сетевой ресурс для этого в группе конфигураций программы напротив поля Путь к директории с базами данных нажимаем кнопку. (если директория не откроется то путь задан не верно или каталог не существует)



7. В эту папку необходимо скопировать все файлы баз данных из каталога установки программы Стройформ. (по умолчанию Documents and Settings\All Users\Application Data\ Stroyform_<название версии> \Bases\)