



**Инструкция по организации автоматического  
сохранения базы данных MsSQL  
для программы Стройформ**



## Инструкция по организации автоматического сохранения базы данных MsSQL



Перед началом работы файл BackupMsSQL.rar распаковывается, а файлы помещаются в предполагаемое место хранения сохраненных баз данных. Сервер выбирается тот на котором установлен MsSQL и отличный раздел диска от установленной ОС.

Чтобы эффективно работали технологии сжатия данных DataProtector, мы рекомендуем не пользоваться средствами резервирования MS SQL Server, а резервировать оригинальные файлы БД напрямую с файловой системы.

Внимание! Скрипт должен запускаться в то время, когда никто не работает с базами данных.

Мы рекомендуем устанавливать время запуска после полуночи.

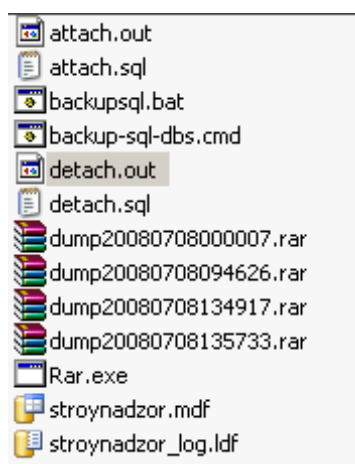
Файл BackupMsSQL.rar состоит из файлов:

 backup-sql-dbs.cmd	2 КБ
 Rar.exe	314 КБ

Назначение файлов:

- Backup-sql-dbs.cmd – служит для создания копии базы. После запуска программа сохраняет базу данных в файл "(имя базы).mdf и (имя базы)\_log.idf" и автоматически добавляет его в архив "dump(номер сохранения).rar"

По мере работы программы так же создаются файлы:



Назначение файлов:

- имя базы).mdf и (имя базы)\_log.idf – последняя сохраненная база данных (после каждого сохранения файл перезаписывается)
- dump(номер сохранения).rar – сохраненная и заархивированная база данных (хранится до ручного удаления).

Перед запуском скрипов необходимо их настроить на подключение к MsSQL серверу. В следующих файлах необходимо произвести настройку:

- Backup-sql-dbs.cmd

"SET OSQL=" - Путь к командной строке SQL-сервера (Для MsSQL 2005 стандартный путь установки " c:\Program Files\Microsoft SQL Server\90\Tools\Binn\OSQL.EXE")

"SET BASEPATH=" - Директория, в которой лежат файлы баз данных, без знака слеша (\) на конце (Для MsSQL 2005 стандартный путь "c:\Program Files\Microsoft SQL

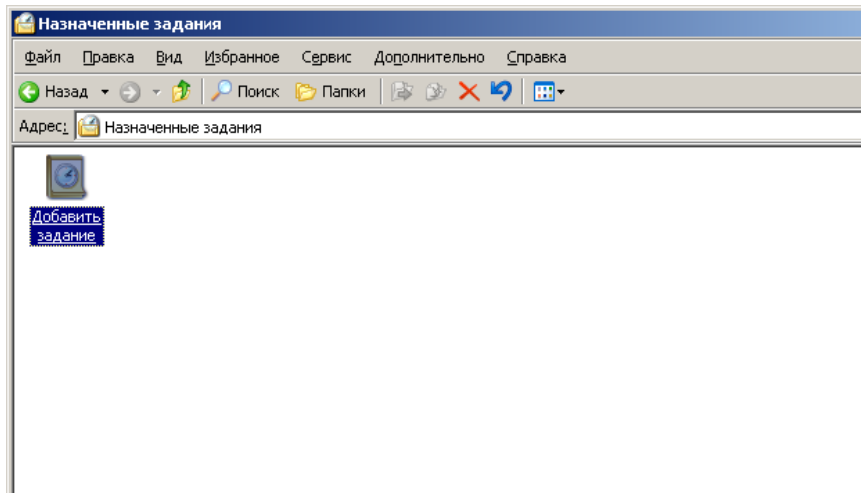
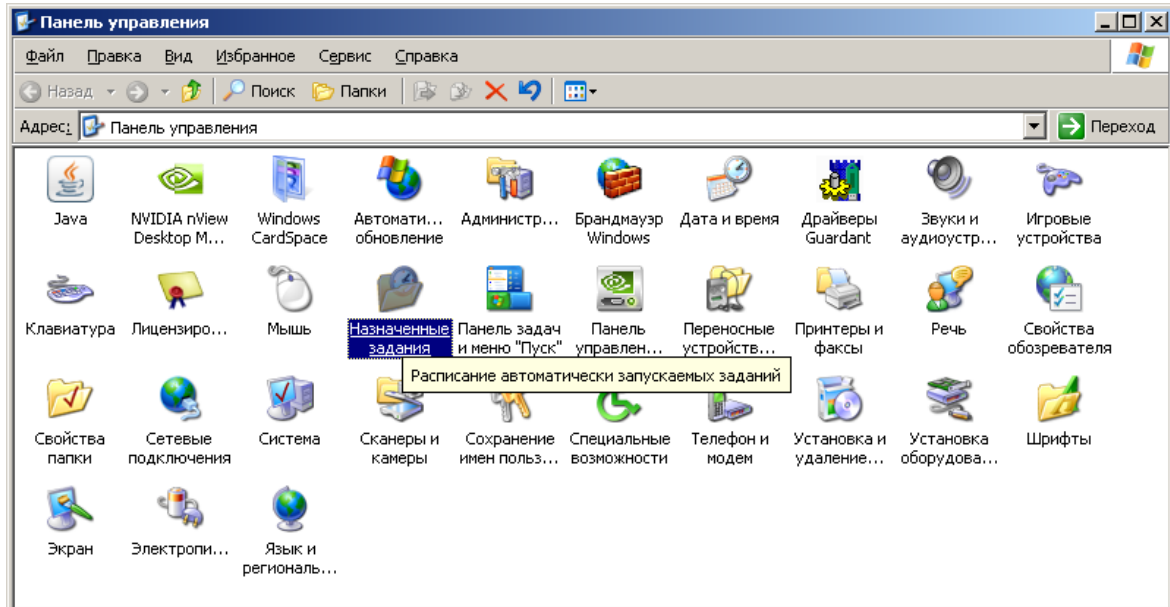
Server\MSSQL.1\MSSQL\Data”)

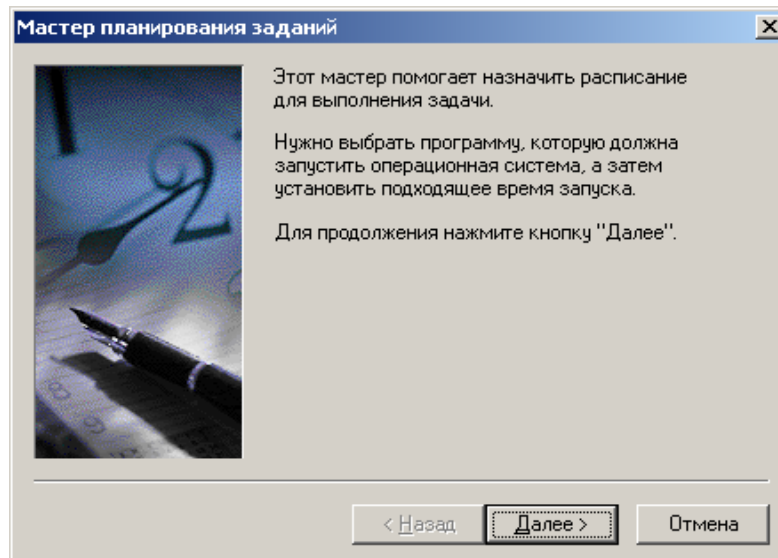
“SET databases=“ - Список баз, которые надо копировать, без кавычек.

“SET BACKUPPATH=“ - Директория, в которую будут копироваться файлы при копировании.

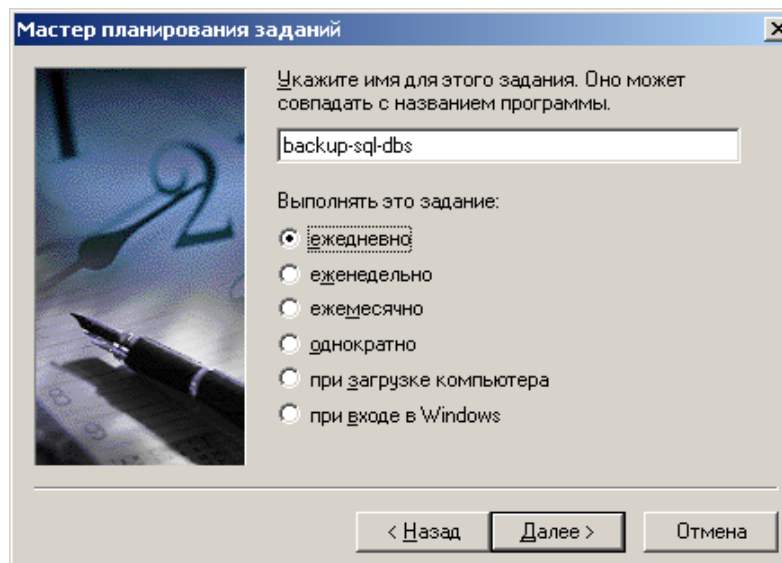
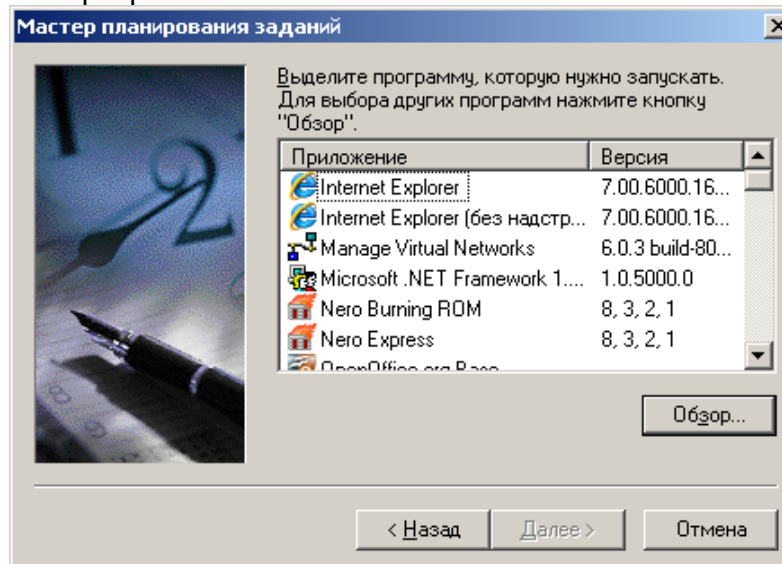
“SET DRPPTH=“ - Команды управления архиватором (По умолчанию “rar.exe a -ag dump \*.\*df”)

### Автоматическое создание копий по расписанию.






Выбираем файл backup-sql-dbs.cmd



**Мастер планирования заданий** [X]



Укажите день и время запуска задания.

Время начала:  
6:00


Выполнять это задание:

- ежедневно
- по рабочим дням
- каждый 1 день

Дата начала:  
02.07.2008

< Назад    Далее >    Отмена

**Мастер планирования заданий** [X]



Запланировано выполнение следующего задания:  
mysqldump

Время выполнения этого задания:  
В 6:00, ежедневно, начиная с 02.07.2008

Установить дополнительные параметры после нажатия кнопки "Готово".

Нажмите кнопку "Готово", чтобы добавить это задание к расписанию Windows.

< Назад    Готово    Отмена